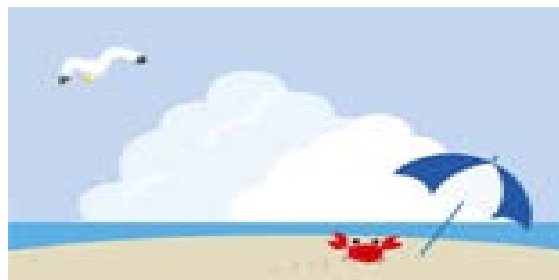


看護教育委員会 委員ペーパー

NO. 7

お疲れ様でございます。最近、すっかり暑くなりました。いよいよ夏に突入です。各部署、スタッフの夏休みの取得が多くなり、忙しい毎が続いている事と思います。自己の体調管理にも十分注意して、健康で活力のある看護師でありたいものですね。



さてさて、新人入職4ヶ月目の7月分評価表の回収を行います。

- ◆新人看護師評価 ABC
- ◆評価表 C 追加項目
- ◆コメント 以上7月分記入済みコピー
- ◆8月以降の指導計画

8/8 終日

《記入のポイント》

- ① 当直が導入されている新人は、生活が不規則になりがちです。食事や睡眠など、生活面での変化も「自己管理」においては重要です。
- ② 疾患の理解や看護などの項目評価は、基準として
 - 1) 自己学習ノートやレポートの内容
 - 2) 受け持った際に口頭質問等を行い判断していくという形で評価していきましょう。
- ③ 業務的な事と看護的な事の両面から、項目を考えましょう。
- ④ 項目を多くあげればいいというものでもありません。優先順位や習得の状況、対象の状況を踏まえて考えましょう。以下、参考までに…

◇患者を受け持つために必要な事 OPE・緊急入院・予約入院など

◇治療過程・回復過程に沿った看護 周術期・回復期・増悪、寛解、終末など

◇疾患別の看護 疾患の病態生理に沿った観察項目、治療処置、術式、合併症、など

◇症状別の看護 各種疼痛、呼吸困難、便秘、不眠、循環障害、意識障害、食欲不振、など

◇リーダー業務に必要な事 Dr 含め他職種との関わり・ご家族との関わり

指示受け・確認の種類…点滴・内服処方・検査・処置・など



臨時の教育委員ミーティング

8/23 (土) 17:00~18:00「ラダーⅡ解釈の統一」

それぞれ、内容を確認した上で準備しておいて下さい。

9/3 (土) 17:00~18:00「2-3年目NSの指導・教育案」

内容や時期など具体的に決めていきます。各自考えておいて下さい。

以上、不明な点があれば、龍崎まで問い合わせください。 平成26年7月30日